

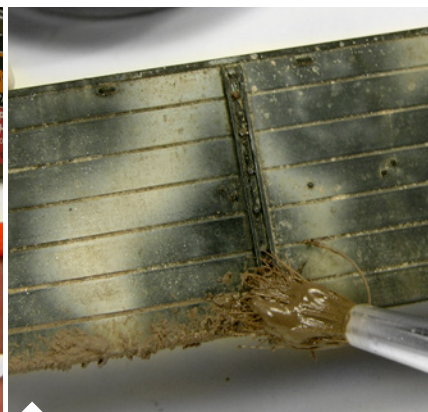


AK 078 NEDVES FÖLD

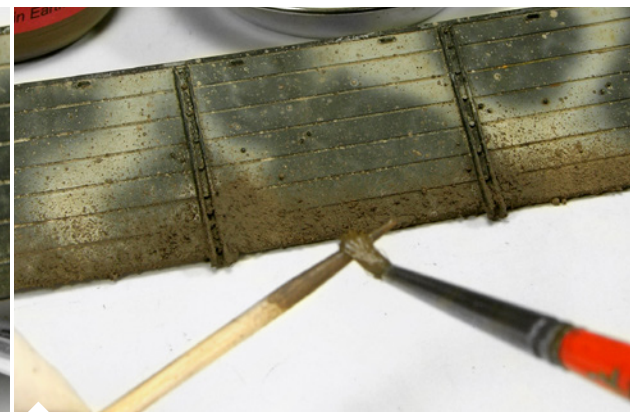
Ennek a színnek az elkészítésekor elsősorban a dél európai hadszínteret vettük figyelembe, azonban felhasználható a világ számos területén alkalmazott hárműveken. A termék száradása után selyemfényű megjelenésű lesz reprezentálva a nedves, nyirkos talajt. Felvihetjük a maketre washként vagy némi gipsz hozzáadásával mélységet is adhatunk a sár effektünkhez.



A terméket egyenesen a tégelyből kiöntjük egy kis keverőtálcába. Hozzáadunk gipszet és egy ecsettel összedolgozzuk, hogy egy nyers és durva textúrájú keveréket kapjunk.



Ezt az elegyet egy erős szálu ecsettel felvisszük, majd ugyanazzal az ecsettel a felületre merőlegesen megnyomkodjuk, ezzel érve el a szemcsés karakterisztikát.



Ha felapadt sarat szeretnénk, akkor használjunk egy erős szálu ecsetet és egy fogpiszkálót (használhatunk airbrusht is). Vigyük fel a keverékünket a felületre, hogy elérjük a fröcskölt, felcsapódott hatást. Használat előtt érdemes gyakorolni egy papíron!



A végeredmény, miután hozzáadtunk némi AK016 Fresh Mud-ot!

Ennek a palettának minden terméke ideális arra, hogy megfelelő atmoszférát érjünk el makettünkön, vagy a diorámánkon.

